

Link do produktu: <https://www.sklep.wirbialystok.pl/sopur-patyna-rozpuszczalnikowa-p-5627.html>



Sopur Patyna rozpuszczalnikowa

Cena brutto	75,00 zł
Cena netto	60,98 zł
Producent	SOPUR

Opis produktu

Sopur Patyna rozpuszczalnikowa

Patyna rozpuszczalnikowa PR-1XX, PR-2XX, PR-3XX jest wyrobem stosowanym do patynowania elementów meblowych dając efekt postarzenia (frezowane elementy). Charakteryzuje się dobrą odpornością na światło (we wnętrzach), dobrą zwilżalnością i przyczepnością do podłoża.

Zakres stosowania:

Patyna przeznaczona jest do postarzania wyrobów meblowych oraz elementów dekoracyjnych.

Aplikacja:

Zawsze dokonać wybarwienia próbnego celem stwierdzenia zgodności odcienia z oczekiwaniami. Patynę nakładać równomiernie natryskiem pneumatycznym lub hydrodynamicznym. Po upływie ok. 20 min. ściągnąć patynę wełną stalową. W wyniku tego patyna pozostaje w zagłębieniach, frezach. Należy unikać nanoszenia bardzo dużych ilości patyny. Nadmiar może spowodować zmniejszenie przyczepności lakieru nawierzchniowego do podłoża. W celu uzyskania dobrej przyczepności między warstwami należy wszystkie operacje związane z nakładaniem i ścieraniem patyny oraz lakierowaniem nawierzchniowym przeprowadzać w ciągu 8 godzin. Dłuższe przerwy mogą spowodować obniżenie przyczepności międzywarstwowej. Nakładanie patyny należy wykonywać w temperaturze otoczenia od 5°C do 30°C.

Suszenie:

Patynowane elementy suszyć w temperaturze 20°C przez około 20 min. Czas schnięcia zależy od ilości naniesionej patyny, temperatury, otoczenia, wymiany powietrza w pomieszczeniu. Suszenie w temperaturze niższej nie powoduje żadnych negatywnych skutków, a jedynie wydłuża czas schnięcia.

Wykańczanie powierzchni:

Powierzchnie wybarwione należy pokryć lakierem rozpuszczalnikowym lub wodorocieńczalnym zgodnie z instrukcją jego stosowania.

Wydajność teoretyczna:

Okolo 10-12 m² z 1l, w zależności od kształtu patynowanego elementu.

Produkt posiada dodatkowe opcje:

Kolor: Srebro PR-305 , Biel PR-103 , Złota PR-304 (pod Patynę nałożono Bejcę Pastelową Wenge BPA-D09) , Beż PR-1094/14 (pod Patynę nałożono Bejcę Pastelową Wenge BPA-D0) , Brąz PR-105 , Beż PR-104 , Popiel PR-160/12 , Czerń PR-102

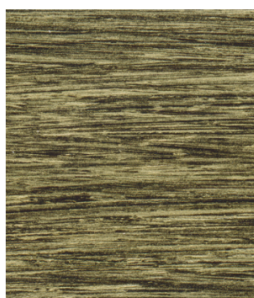
Pojemność: 1000 ml , 2500 ml

Karta Kolorów

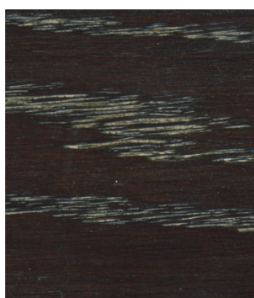
Karta Kolorów Patyna Rozpuszczalnikowa



Biel PR-103



Złota PR-304 (pod Patynę nałożono Bejcę Pastelową Wenge BPA-D09)



Beż PR-1094/14 (pod Patynę nałożono Bejcę Pastelową Wenge BPA-D09)



Brąz PR-105



Brąz PR-105 (pod Patynę nałożono lakier Solak NC Biel 2143520)



Beż PR-104



Beż PR-104 (pod Patynę nałożono lakier Solak NC Biel 2143520)



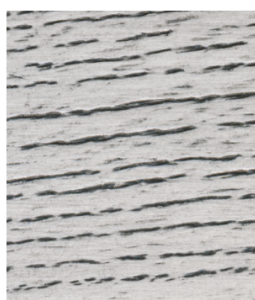
Popiel PR-160/12



Popiel PR-160/12 (pod Patynę nałożono lakier Solak NC Biel 2143520)



Czerń PR-102



Czerń PR-102 (pod Patynę nałożono lakier Solak NC Biel 2143520)

Przedstawione kolory spełniają funkcję reklamową i nie mogą być traktowane jako wzorzec. Karta kolorów nie stanowi podstawy do reklamacji. Zawsze należy wykonać wybarwienie próbne by upewnić się, że wybrany kolor spełnia oczekiwania. Karta Techniczna produktu jest dostępna na stronie www.sopur.pl