

Link do produktu: <https://www.sklep.wirbialystok.pl/borma-hardwax-coloroil-quick-bialy-1000ml-p-5817.html>



## BORMA Hardwax Coloroil Quick BIAŁY (1000ml)

Cena brutto	<b>90,00 zł</b>
Cena netto	<b>73,17 zł</b>
Numer katalogowy	<b>4992B.1QK</b>
Producent	<b>BORMA WACHS</b>

### Opis produktu

#### **BORMA Hardwax Coloroil Quick BIAŁY**

Naturalna obróbka na bazie oleju, wzmocniona żywicami wysokiej jakości, do wykańczania podłóg drewnianych, z zastosowaniem jednej lub dwóch powłok. Nadaje się do drewna miękkiego i twardego, w szczególności do drewna porowatego i adsorbentu. Nowa szybka wersja oferuje szybkie suszenie. Dodatek specjalnych wosków pozwala uzyskać powierzchnie o naturalnym efekcie, o tej samej odporności na zarysowania, ale o wyższej miękkości w dotyku i zwiększonej nieprzeźrystości. Zwykle nieprzezroczyste, mogą stać się trochę błyszczące z więcej niż jedną warstwą. Biały jest doskonały do wykończeń olejowych, w których pożądane jest intensywne zabarwienie i niskie utlenienie w czasie, przezroczysty jest idealny do ochrony białej warstwy przed zadrapaniami i zabrudzeniami

#### **CERTYFIKATY I ZGODNOŚĆ**

- Certyfikat IBR - Instytut Rosenheima ds. Zielonego Budownictwa.
- Francuski certyfikat VOC klasy A+.
- Zgodność z normą EN71.III - Bezpieczny dla zabawek dziecięcych.

#### **Sposób użycia:**

Nadaje się do miękkiego i twardego drewna, w szczególności do drewna adsorbującego i porowatego. Wodoodporny i odporny na plamy, idealnie nadaje się do przygotowywania wszystkich rodzajów nieobrobionych podłóg drewnianych. Może być również stosowany do lakierowania drzwi, ram okiennych, listew przypodłogowych i innych drewnianych przedmiotów.

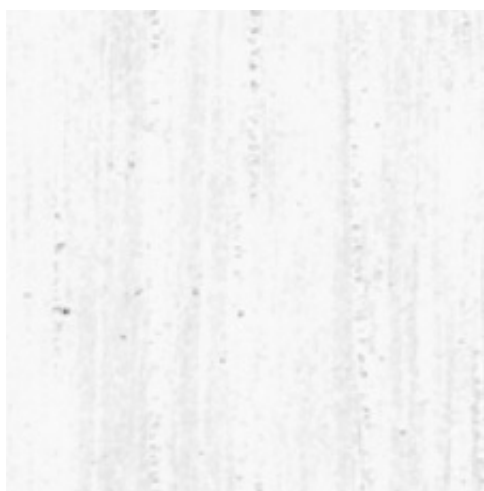
Przeszlifuj, oczyść i odtłuść powierzchnię.

Nanieś równomierną warstwę za pomocą pędzla lub miękkiej szmatki.

---

Nałóż drugą warstwę. Całkowity czas schnięcia: 14-20 godzin.

Pozostawić do wyschnięcia na 9-12 godzin, a następnie przeszlić papierem ściernym o gradacji 220/240.



Produkt posiada dodatkowe opcje:

**Pojemność:** 1000 ml