

Link do produktu: <https://www.sklep.wirbialystok.pl/borma-ecostucco-szpachla-do-drewna-200g-p-1356.html>



## BORMA ECOSTUCCO - szpachla do drewna (200g)

Cena brutto	<b>12,00 zł</b>
Cena netto	<b>9,76 zł</b>
Dostępność	<b>Dostępny</b>
Producent	<b>BORMA WACHS</b>

### Opis produktu

#### **BORMA ECOSTUCCO - ekologiczna szpachla wodorozcieńczaln**

**Bezapachowa, ekologiczna wodna szpachlówka do drewna.  
Odporna na działanie promieni UV.  
Kolory można mieszać ze sobą w celu uzyskania nieograniczonej liczby odcieni.  
Minimalny efekt skurczu podczas suszenia.**

#### **Sposób użycia:**

1. Po określeniu tonacji (najlepiej zawsze ciemniejszej niż powierzchnia do obróbki), aplikować ekoszpachlę bezpośrednio na niedoskonałości na uprzednio oczyszczonej powierzchni.
2. Pozostawić do wyschnięcia na około 6/8 godzin, zależnie od grubości warstwy.
3. Przeszlifować nadmiar.
4. Oczyszczonej z kurzu i tłuszczu powierzchnię barwić produktami na bazie rozpuszczalników, podobnie jak w przypadku produktów na bazie wody (uniwersalny skoncentrowany barwnik, kolory pastelowe, Spiritusbeize). Po wyschnięciu pomalować Borma Holzspray lub nawoskować Borma Holzwachs.

**ECOSTUCCO**  
stucco per legno all'acqua

**BIO-HOLZSPACHTEL**  
Auf wasserbasis



**BORMA WACHS®**  
WOOD PROFESSIONAL COSMETICS



**05 PINO**  
KIEFER



**42 FAGGIO**  
BUCHE



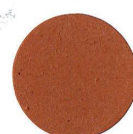
**51 ROVERE**  
EICHE



**10 LARICE**  
LÄRCH



**54 DOUGLAS**  
DOUGLAS



**17 TEAK**  
TEAK



**30 CILIEGIO**  
KIRSCHBAUM



**62 MOGANO**  
MAHAGONI



**53 NOCE CHIARO**  
NUSSBAUM HELL



**59 NOCE MEDIO**  
NUSSBAUM MITTEL



**63 NOCE SCURO**  
NUSSBAUM DUNKEL



**58 PALISSANDRO**  
PALISANDER



**50 BIANCO**  
WEIS



**08 PIOPP**  
PAPPEL



**65 FRASSINO**  
ESCHE



**04 ABETE**  
FICHTE

Via E. Fermi 17 - 30020 Torre di Mosto (VE) Italy - Tel. +39 0421 951900 - Fax +39 0421 951902 - [www.bormawachs.com](http://www.bormawachs.com) - [info@bormawachs.it](mailto:info@bormawachs.it)

Produkt posiada dodatkowe opcje:

**Kolor::** (01) TOPOLA , (04) JODŁA , (05) SOSNA , (08) NATURALNE DREWNO , (17) TEAK , (42) BUK , (48) DĄB ŚREDNI , (50) BIAŁY , (51) DĄB , (53) ORZECH JASNY , (58) PALISANDER , (60) CZARNY , (62) Mahoń , (63) ORZECH CIEMNY , (65) JESION

Karta Kolorów

# ECOSTUCCO

stucco per legno all'acqua

# BIO-HOLZSPACHTEL

Auf wasserbasis



**BORMA WACHS®**  
WOOD PROFESSIONAL COSMETICS



**05 PINO**  
KIEFER



**42 FAGGIO**  
BUCHE



**51 ROVERE**  
EICHE



**10 LARICE**  
LÄRCHE



**54 DOUGLAS**  
DOUGLAS



**17 TEAK**  
TEAK



**30 CILIEGIO**  
KIRSCHBAUM



**62 MOGANO**  
MAHAGONI



**53 NOCE CHIARO**  
NUSSBAUM HELL



**59 NOCE MEDIO**  
NUSSBAUM MITTEL



**63 NOCE SCURO**  
NUSSBAUM DUNKEL



**58 PALISSANDRO**  
PALISANDER

Via E. Fermi 17 - 30020 Torre di Mosto (VE) Italy - Tel. +39 0421 951900 - Fax +39 0421 951902 - [www.bormawachs.com](http://www.bormawachs.com) - [info@bormawachs.it](mailto:info@bormawachs.it)